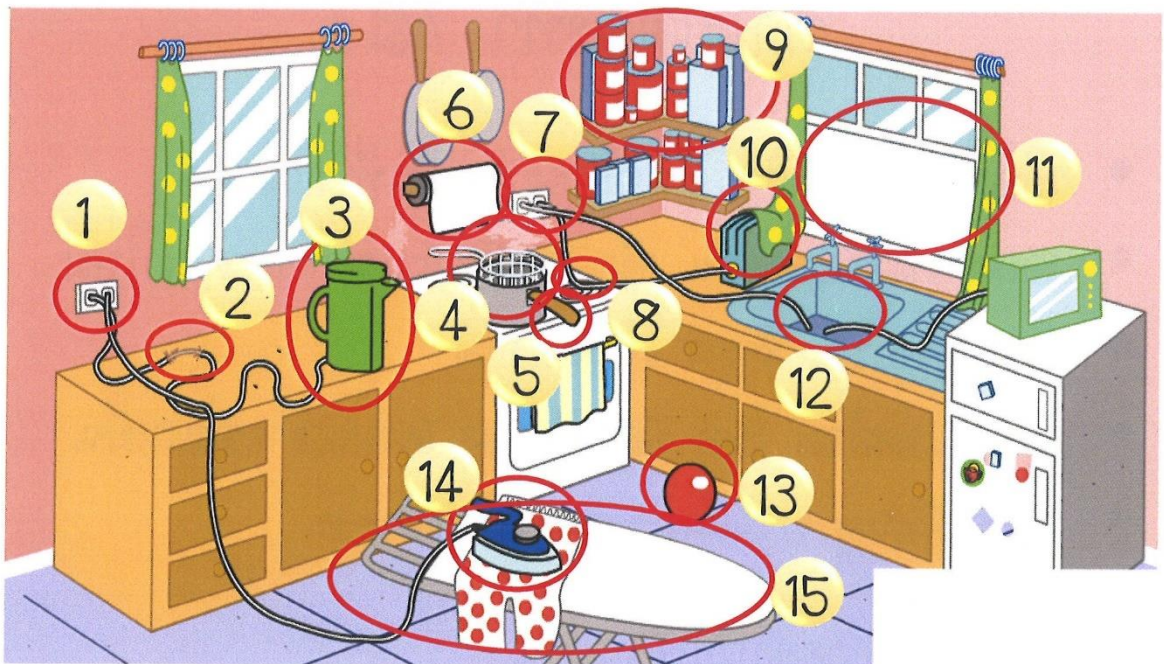
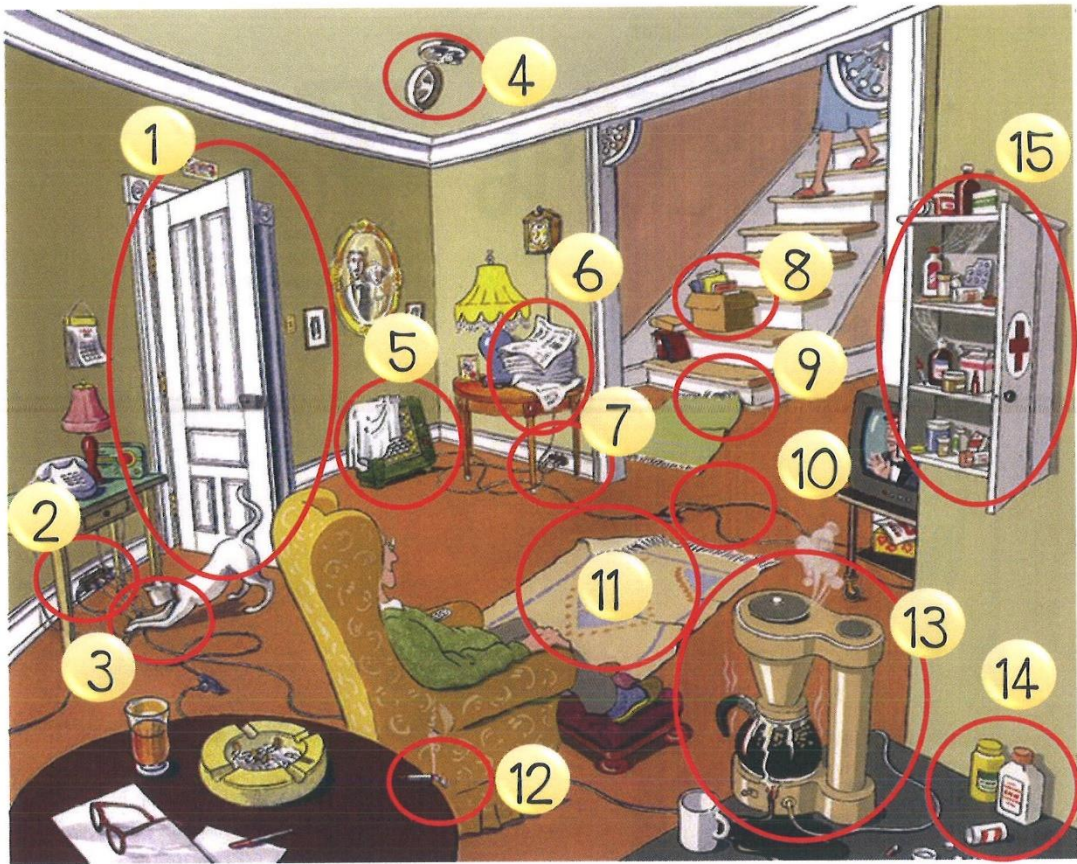


แม่บ้าน



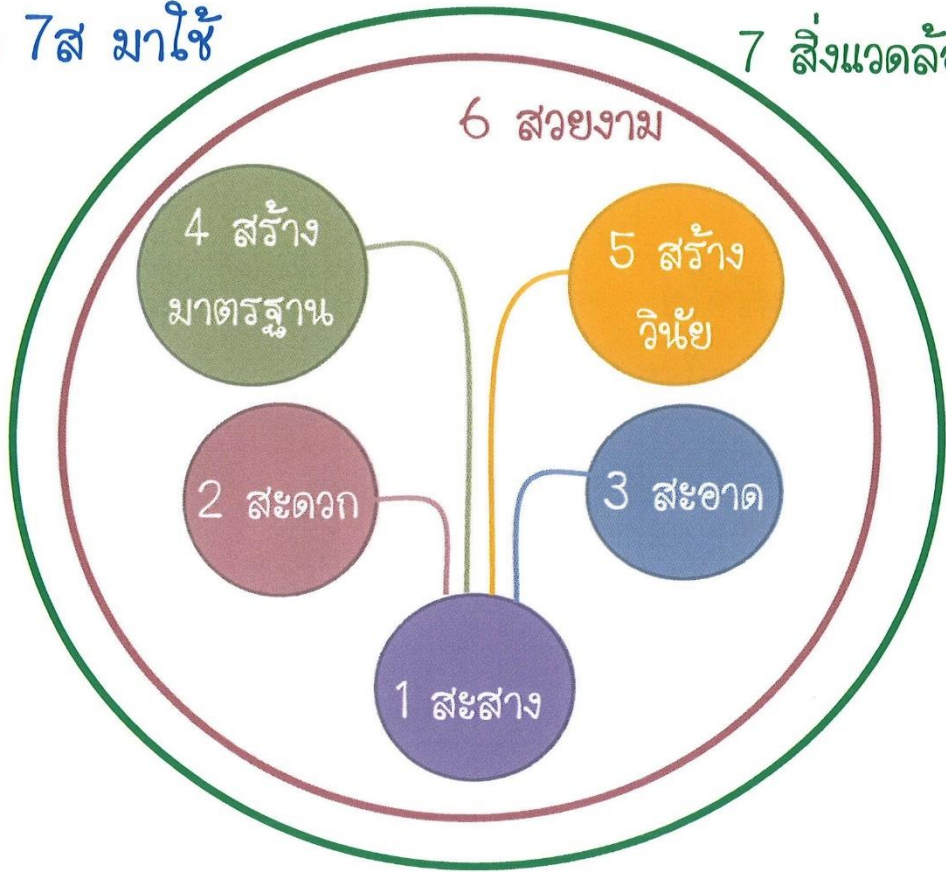
ศูนย์กระจายสินค้า DC นครสวรรค์



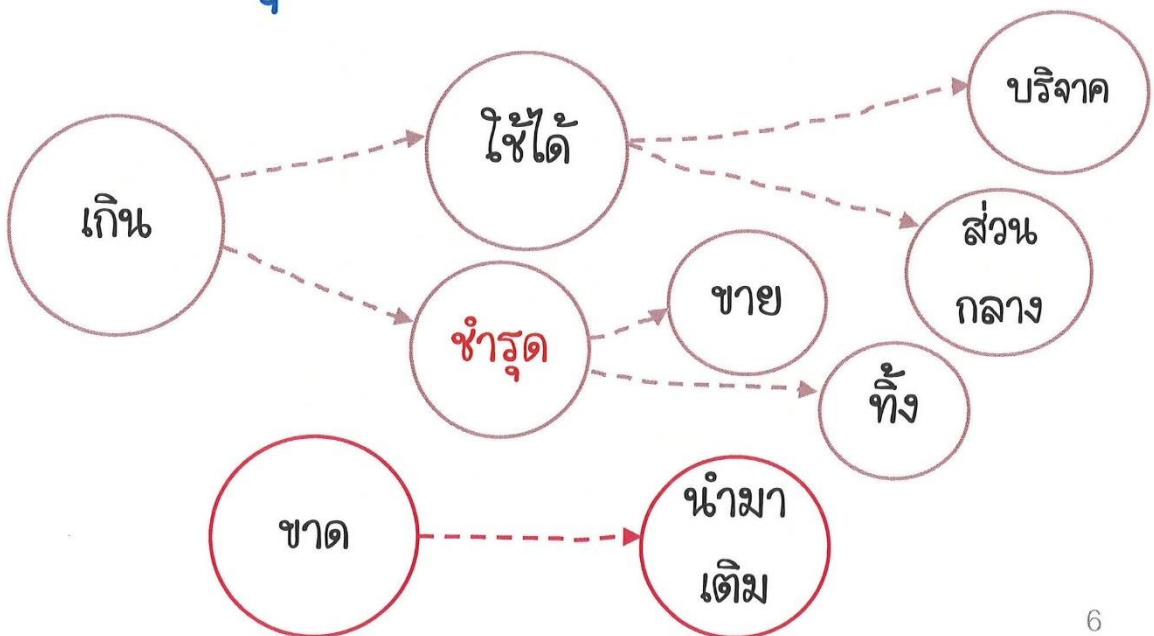


ทำไมต้องทำ 7ส

- เก็บของเกิณจำเป็น สิ้นเปลือง รกพื้นที่ หาไม่เจอ
- เอกสารสำคัญปนกัน เสียเวลาค้นหา หาไม่เจอ ทำใหม่
- วัสดุ อุปกรณ์ ชำรุด ใช้งานไม่ได้
- สภาพแวดล้อม ไม่ดี มีฝุ่นละออง เศษขยะ กลิ่นเหม็น
- เกิดอุบัติเหตุ บาดเจ็บ ทรัพย์สินเสียหาย
- แนวทางที่ทุกคนปฏิบัติร่วมกัน
- เป็นนโยบาย



1 สะสาง : จัดพื้นที่ให้พอดี
สิ่งของ อุปกรณ์ ขั้นตอน ในการทำงาน



ในห้องเก็บอุปกรณ์ มีอะไรบ้าง?

รายการครบหรือไม่

จำนวนมาก-น้อยไปหรือไม่

มีวัสดุ อุปกรณ์อื่นปะปนมาหรือไม่



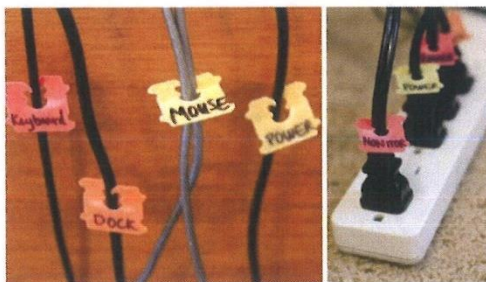
7

2 สะดวก : เก็บให้เป็นระเบียบ หยิบง่าย หยายรู้ ดูงามตา

จัดเรียงเป็นระเบียบ
ปลอดภัย ไม่หล่นใส่
เล็กไปหาใหญ่



ติดป้ายบอก



8

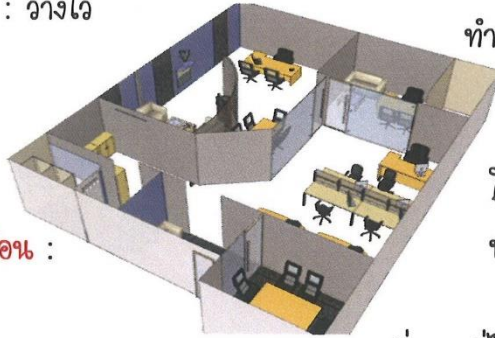
ประเด็นหลักในการจัดวาง เอกสาร อุปกรณ์ เครื่องมือ พิจารณาความถี่ในการใช้งาน

ใช้สัปดาห์ละครั้ง : วางไว้
ในพื้นที่ยางาน



ใช้ 1 ครั้ง ใน 1-6 เดือน :
วางไว้ในบริเวณทำงาน

ใช้ 1 ครั้ง ใน 6 เดือน-1 ปี :
วางไว้นอกบริเวณทำงาน



ใช้ทุกวัน : วางไว้ในบริเวณโต๊ะ
ทำงาน หยิบได้ง่าย



ใช้ทุกชั่วโมง : วางไว้ที่โต๊ะ
ทำงาน หยิบได้ทันที

สิ่งของที่ไม่ใช้เกิน 1 ปี :
นำออกจากพื้นที่

หาเจอเร็ว
พร้อมใช้งาน
คืนถูกที่



สถานที่เก็บ
สิ่งของที่เก็บ
จำนวนที่เก็บ



ป้ายบอกสถานที่เก็บ
ป้ายบอกสิ่งของที่เก็บ
ป้ายบอกจำนวนที่เก็บ (Min-Max)

9

ทำความสะอาด มีความสะดวกอย่างไร

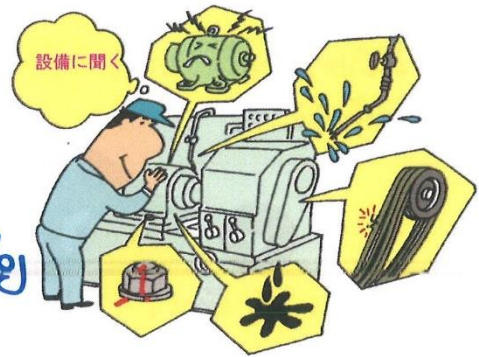
อุปกรณ์ไม่ครบ เดินไปหยิบหลายรอบ
ทำแล้ว เกิดสกปรก จำ
หาอุปกรณ์ไม่เจอ



10

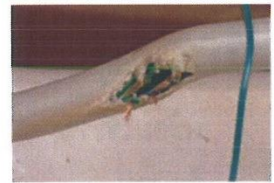
3 สะอาด : ตรวจสอบสิ่งผิดปกติ

ซ่อมแซม แก้ไข ใช้งานได้
สะอาด พร้อมใช้ ปลอดภัย



แบบตรวจประจำวัน

ตา หู จมูก มือ



11

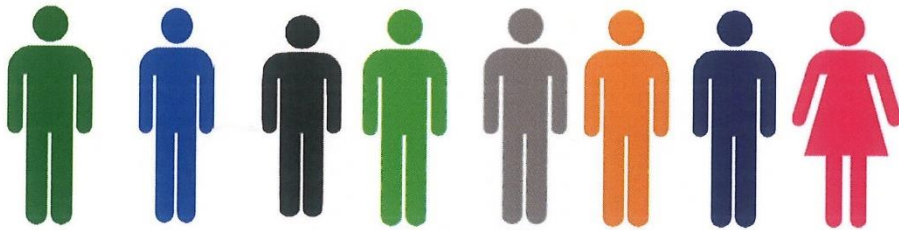
ทำความสะอาดพื้นที่ส่วนกลาง

- ห้องประชุม
- โรงอาหาร
- ห้องสัมมนาการ
- ที่จอดรถ
- ห้องน้ำ
- ห้องพยาบาล



12

4 สร้างมาตรฐาน ทำแทนกันได้ ผลงานดีเหมือนเดิม



13

5 สร้างวินัย รักษา 3ส สม่ำเสมอ “ทุกคน ทุกที่ ทุกเวลา”



14

6 สวยงาม

บรรยากาศดี โโล่ง โปร่ง สบาย
ใช้วัสดุพอเหมาะ ไม่หรูหราเกินจำเป็น



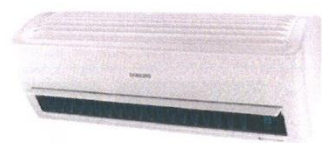
15

7 สิ่งแวดล้อม

ลดการใช้พลังงาน น้ำ-ไฟ-วัสดุสิ้นเปลือง แยกขยะ

1A 3R

Avoid = ไม่ใช่



Reduce = ใช้น้อย

Reuse = ใช้ซ้ำ



Recycle = ใช้วัสดุผลิตซ้ำ



16

แยกขยะ



อันตราย : อุปกรณ์ใช้แล้วห้องพยาบาล วัสดุใช้แล้ว ปลอดภัยสูง

