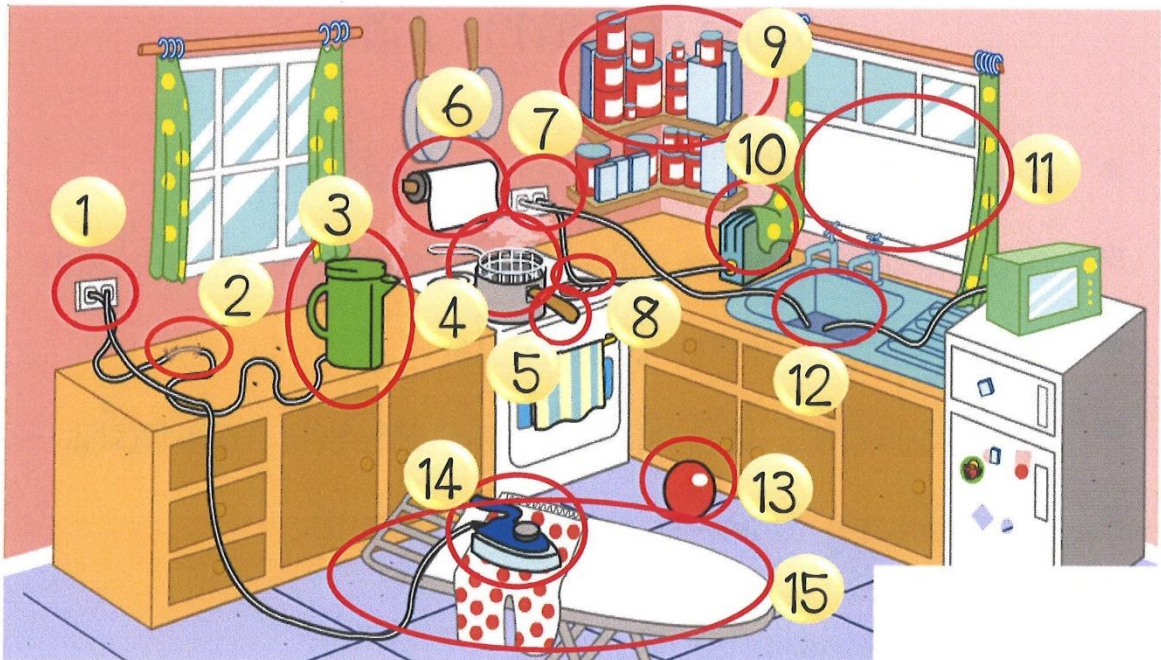
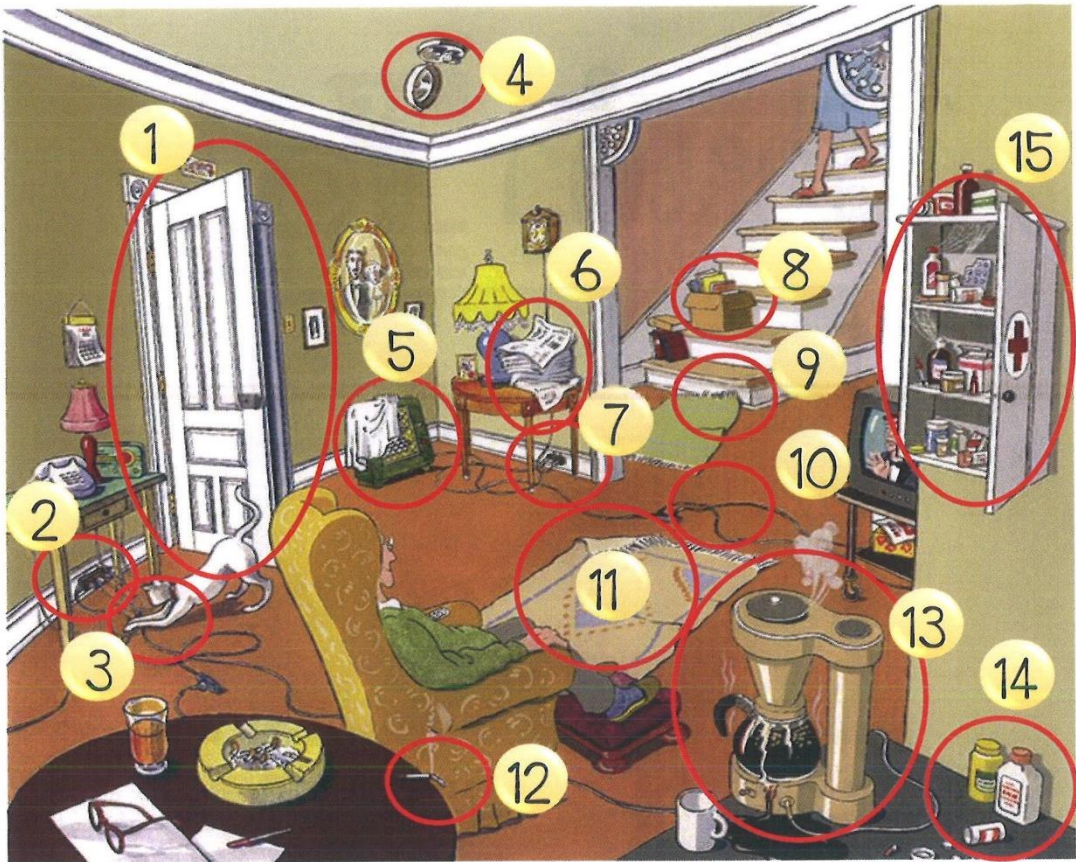


ร้านค้า



ศูนย์กระจายสินค้า DC นครสวรรค์





ทำไมต้องทำ 7ส

- เก็บของเกินจำเป็น สิ้นเปลือง รกพื้นที่ หาไม่เจอ
- เอกสารสำคัญปนกัน เสียเวลาค้นหา หาไม่เจอ ทำใหม่
- วัสดุ อุปกรณ์ ชำรุด ใช้งานไม่ได้
- สภาพแวดล้อม ไม่ดี มีฝุ่นละออง เศษขยะ กลิ่นเหม็น
- เกิดอุบัติเหตุ บาดเจ็บ ทรัพย์สินเสียหาย
- แนวทางที่ทุกคนปฏิบัติร่วมกัน
- เป็นนโยบาย

ภาพลักษณ์ แม่ค้า

แต่งกาย : สะอาด เรียบร้อย

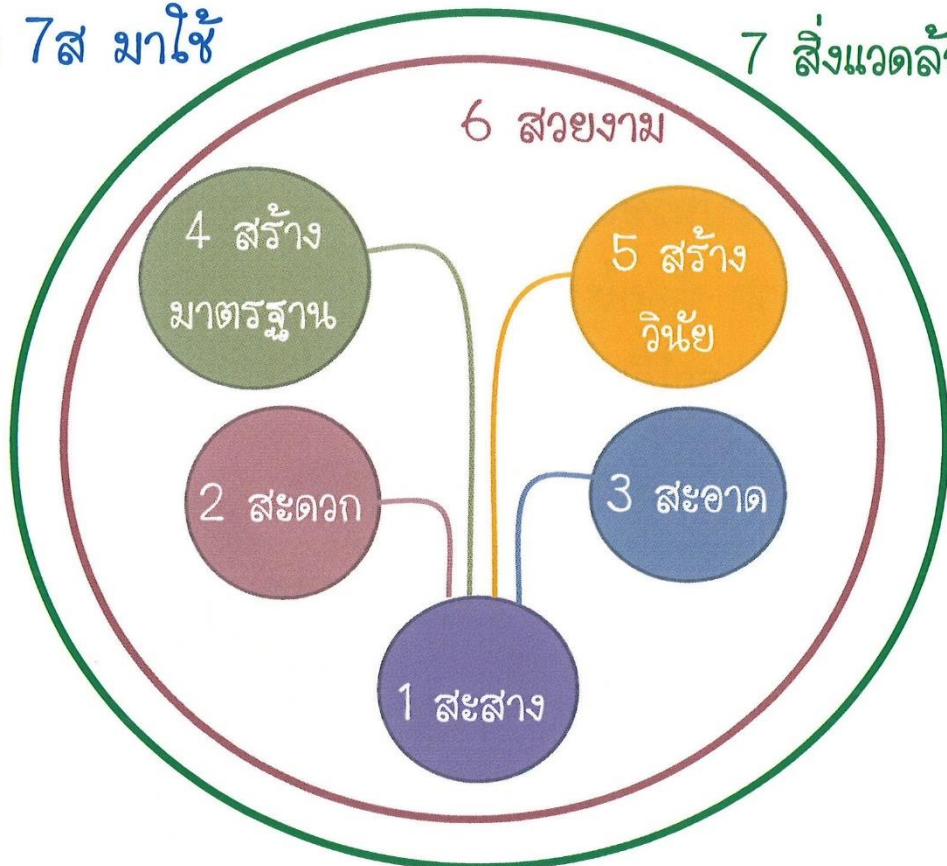
สนทนา : ให้ข้อมูลอาหาร มีความเป็นกันเอง



5

การนำ 7ส มาใช้

7 สิ่งแวดล้อม



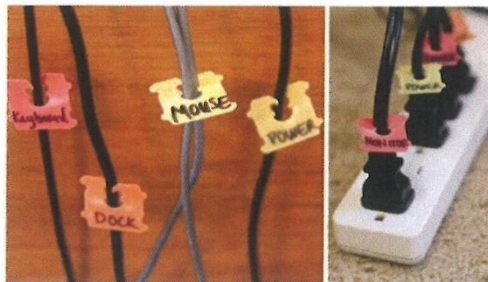
6

2 สะดวก : เก็บให้เป็นระเบียบ หยิบง่าย หยิบรู้ ดูงามตา

จัดเรียงเป็นระเบียบ
ปลอดภัย ไม่หล่นใส่
เล็กไปหาใหญ่



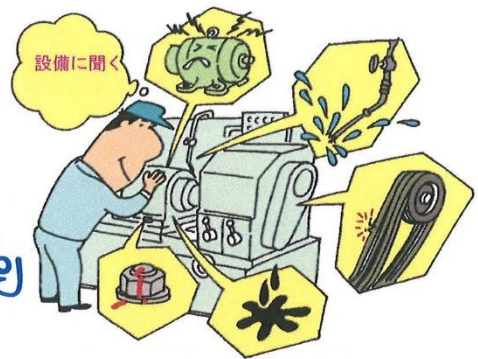
ติดป้ายบอก



9

3 สะอาด : ตรวจสอบสิ่งผิดปกติ

ซ่อมแซม แก้ไข ใช้งานได้
สะอาด พร้อมใช้ ปลอดภัย



แบบตรวจประจำวัน

ตา หู จมูก มือ



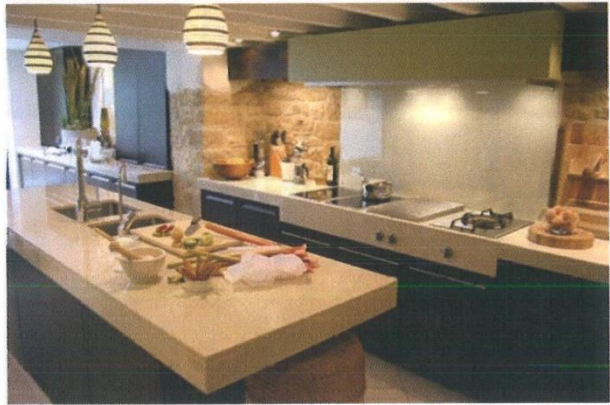
10

ทำความสะอาดพื้นที่อย่างไร

ล้าง เก็บภาชนะทุกวัน

เก็บ กวาดพื้นที่ทำอาหาร

จัดเก็บอุปกรณ์ให้เป็นระเบียบ เรียบร้อย



11

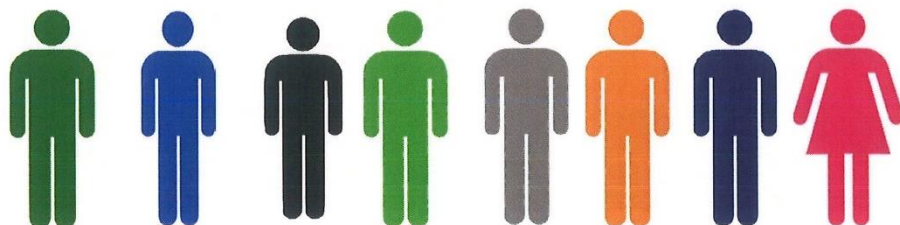
4 สร้างมาตรฐาน

ทำแทนกันได้ ผลงานดีเหมือนเดิม

ไม่มีสิ่งของ
เกินจำเป็น

หาง่าย
เก็บเร็ว

ปลอดภัย
ไม่ชำรุด



12

5 สร้างวินัย

รักษา 3ส สม่ำเสมอ

“ทุกคน ทุกที่ ทุกเวลา”



13

6 สวยงาม

บรรยากาศดี โล่ง โปร่ง สบาย

ใช้วัสดุพอเหมาะ ไม่หรูหราเกินจำเป็น



14

7 สิ่งแวดล้อม

ลดการใช้พลังงาน น้ำ-ไฟ-วัสดุสิ้นเปลือง แยกขยะ

1A 3R

Avoid = ไม่ใช้



Reduce = ใช้น้อย

Reuse = ใช้ซ้ำ



Recycle = ใช้อวัสดุผลิตซ้ำ



15

แยกขยะ



อันตราย : อุปกรณ์ใช้แล้วห้องพยาบาล วัสดุใช้แล้ว ซ่อมบำรุง

16